

Helpman PX 4

Specifications

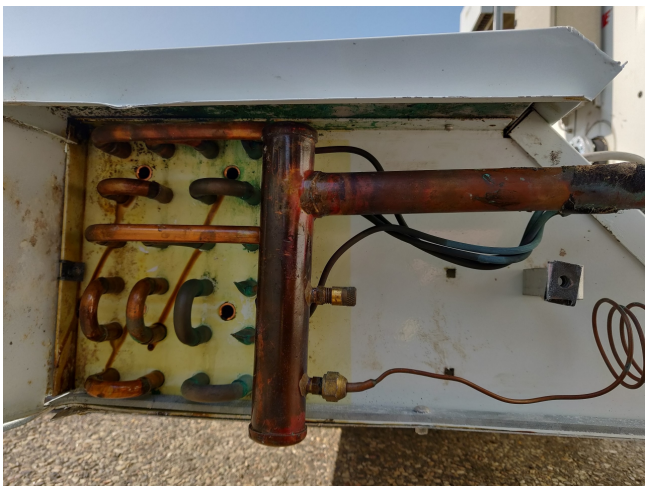
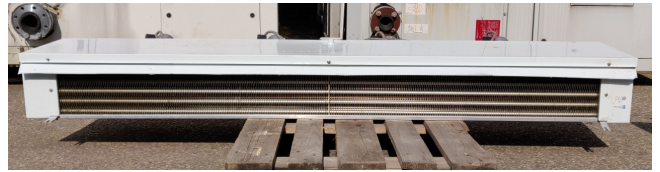
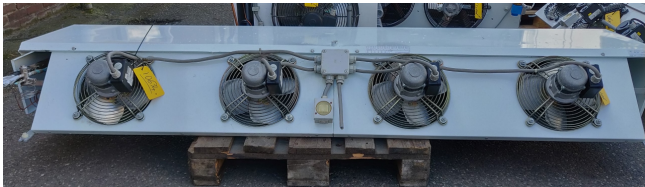
Marka	Helpman
Typ	PX 4
Ogólna wydajność w kW	6
Czynnik chłodzący	Freon
Liczba wentylatorów	4
Średnica wentylatora mm	7
Rozmrażanie	Hot Gas
Przepływ powietrza w m ³ /h	4000
Remarks	23 m2
Volume	6.8 dm3
Waga	66 kg
Stock	1

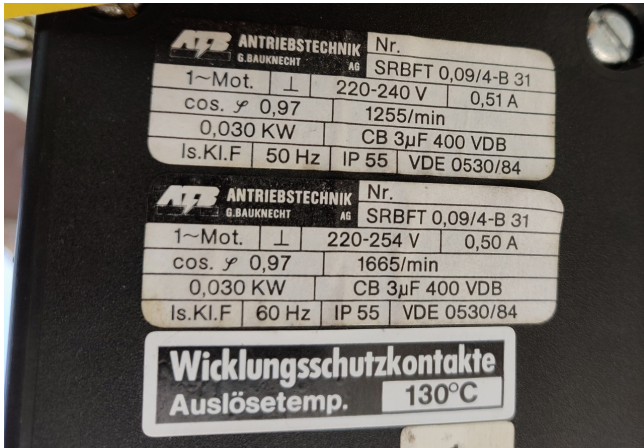


Description

Used Helpman PX 4

Used Low height air cooler build by Helpman type PX 4 with 6kW and 4000 m³/h, 23m² and 6.8dm³. *All components of this used evaporator will be tested on good working, leak free condition (electro engines), coils, bearings) Choosing HOSBV means buying with warranty. We perform a industrial cleaning. Also, we can arrange your shipment.





Capaciteiten & Technische gegevens

Koelen model	Capaciteiten R404A / R507A (kW)				Ventilatoren								
	Berijpt t _l =8°C DT _l =8K	Droog t _l =8°C DT _l =8K	Lucht- hoev. m ³ /h	Koel- opp. m ²	Inn. vol. dm ³	Gewicht kg	Aantal	Diam. mm	Vermogen W* nom. opgenomen 2301 4003	Worp m	Geluids- niveau dB(A)	Kabel- invoer wartels	
PX 1-7	1.4	1.2	1000	5.7	1.7	17	1	254	30/80	30/65	10	48	2 x M20 x 1.5
PX 2-7	2.9	2.5	2000	11.5	3.4	33	2	254	30/80	30/65	10	51	2 x M20 x 1.5
PX 3-7	4.5	3.9	3000	17.2	5.1	50	3	254	30/80	30/65	10	53	2 x M20 x 1.5
PX 4-7	8.0	5.2	4000	23.0	6.8	66	4	254	30/80	30/65	10	54	2 x M20 x 1.5
PX 5-7	7.4	6.4	5000	28.7	8.5	73	5	254	30/80	30/65	10	55	2 x M20 x 1.5
PX 6-7	8.8	7.7	6000	34.5	10.2	90	6	254	30/80	30/65	10	56	2 x M20 x 1.5

* Vermogen per motor. Het opgenomen vermogen van de ventilatoren is een laboratoriumwaarde gemeten bij een omgevingstemperatuur van 20 °C. Afhankelijk van de condities ter plaatse dient men rekening te houden met mogelijke afwijkingen.

Afmetingen